

Escuela Infantil Municipal Pablo Montesino



aliados
POR LA
INTEGRACIÓN



AYUNTAMIENTO
DE ZAMORA



Junta de
Castilla y León





Ventajas y Servicios

- Amplias y modernas instalaciones.
- Comedor con cocina propia.
- Proyecto educativo de la escuela.
- Iniciación al inglés.
- Fomentamos la inteligencia emocional.
- Técnicas de psicomotricidad, mindfulness y yoga.
- Plataforma digital de información a las familias.

Tarifas

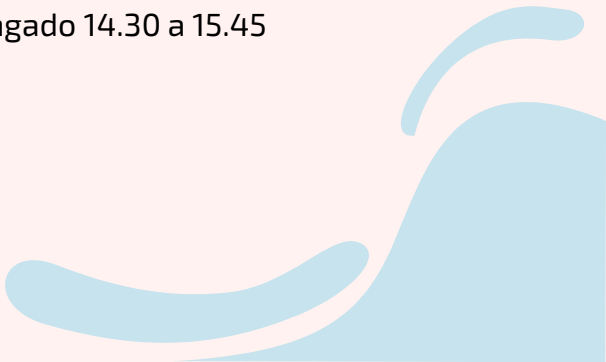
- **Aulas gratuitas de 1-2 y 2-3 años.**
- Resto: Precios públicos, disponibles en la ordenanza municipal de Escuelas Infantiles del Ayuntamiento de Zamora.



Equipo

- Directora
- Tutora por aula
- Personal de apoyo
- Profesionales de cocina y limpieza

Horario

- Horario educativo 8.30 a 14.30
 - Madrugadores 7.45 a 8.30
 - Horario prolongado 14.30 a 15.45
- 



¿Dónde estamos?

- C/ Peñausende s/n
- CP 49028 ZAMORA
- Tfno. 980 50 90 90
- ei.pmontesino@aliadosporlaintegracion.org



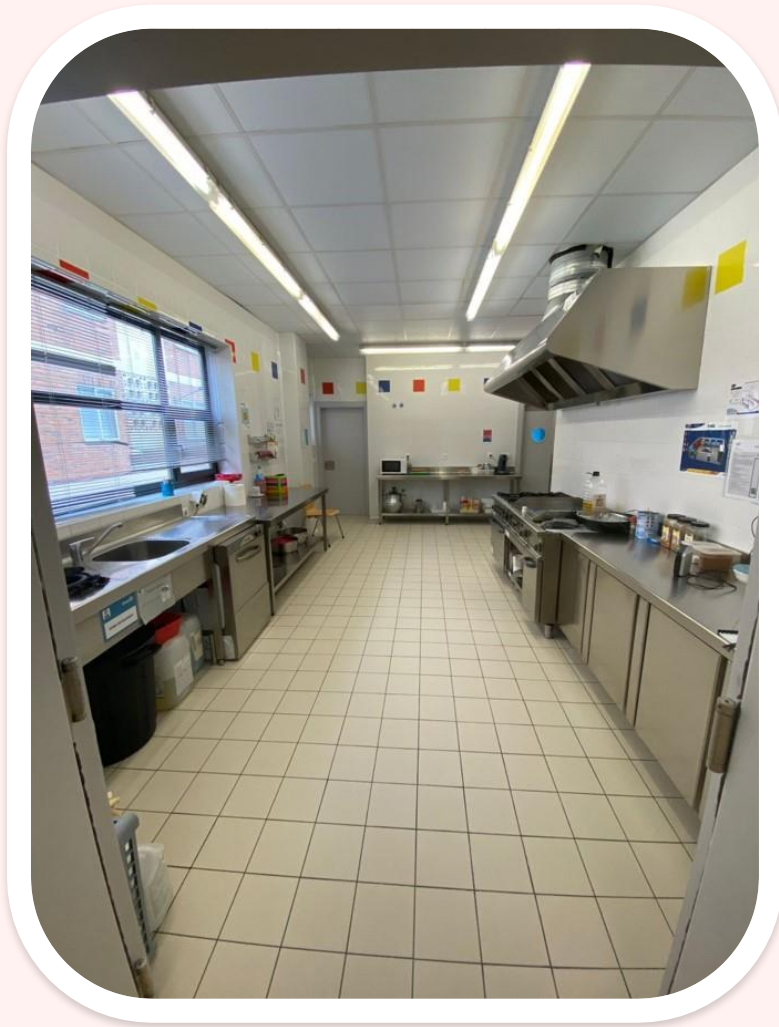
Entrada





Patio





Cocina





Aula 0-1 años





Aula 1-2 años





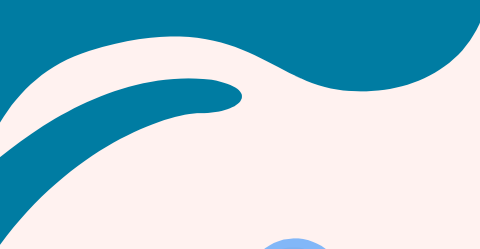
Aula 2-3 años





Zonas comunes





Aseos





Escuela Infantil Municipal Pablo Montesino

C/ Peñausende s/n

CP 49028 ZAMORA

Tfno. 980 50 90 90

ei.pmontesino@aliadosporlaintegracion.org

